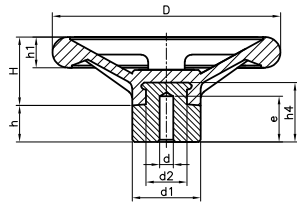


Tecnodin **Volantes** Plásticos

Pág.		Pág.	
43		46	
43		46	
43		46	
43		47	
44		47	
44		47	
44		48	
44		48	
45		48	
45		49	
45			
45			

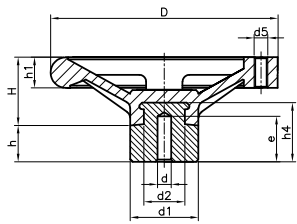
1131S VOLANTE ROMA



Código	D	H	d	e	d2	h4	d1	h	h1	Color
113110601	100	31	5,25	20	22	26	30	16	13,5	Negro
113112601	125	37	8	25	28	32	40	22	14	Negro
113115601	150	50	10	30	30	55	50	30	18	Negro
113117601	175	51	10	30	30	55	50	30	20	Negro
113120601	200	70	10	30	30	55	50	30	26	Negro
113130601	300	98	10	30	34	60	60	18	30	Negro

Núcleo de hierro tratado.
PF: Resina fenólica negra FS 31 DIN 7708.

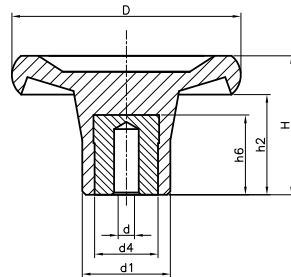
1131Sa VOLANTE ROMA CON ASIENTO PARA MANILLA



Código	D	H	d	e	d2	h4	d1	h	h1	d5	Color
113110651	100	31	5,25	20	22	26	30	16	13,5	M6	Negro
113112651	125	37	8	25	28	32	40	22	14	M6	Negro
113115651	150	50	10	30	30	55	50	30	18	M8	Negro
113117651	175	51	10	30	30	55	50	30	20	M10	Negro
113120651	200	70	10	30	30	55	50	30	26	M12	Negro

Núcleo de hierro tratado.
Asiento roscado para manillas fijas y giratorias
códigos 1141, 1136 y 1137.
PF: Resina fenólica negra FS 31 DIN 7708.

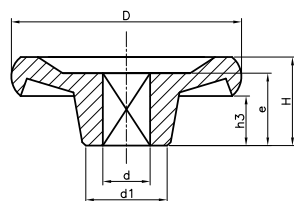
1132H VOLANTE EUROPEO CON CASQUILLO LISO



Código	D	H	d	d1	h2	h6	d4	Color
113204301	45	26,5	5,25	20	17	17	14	Negro
113206302	65	31	5,25	25	20	22	18	Negro
113208302	80	38	5,25	30	25	22	18	Negro

Casquillo de hierro tratado.
PF: Resina fenólica negra FS 31 DIN 7708.

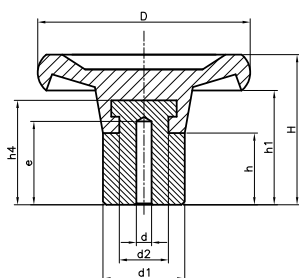
1132P VOLANTE EUROPEO CON AGUJERO PASANTE CUADRADO



Código	D	H	d	e	h3	d1	Color
113206401	65	20	10x10	15	11	26	Negro
113208401	80	21	10x10	15	9	34	Negro
113210401	100	23	10x10	15	5	44	Negro
113212401	125	31	12x12	21	10	40	Negro
113215401	150	32	12x12	21	7	50	Negro

Agujero pasante cuadrado.
PF: Resina fenólica negra FS 31 DIN 7708.

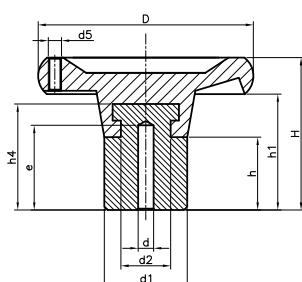
1132S VOLANTE EUROPEO CON NÚCLEO



Código	D	H	d	e	d2	h4	d1	h	h1	Color
113204601	45	33	5,25	20	11	20	20	24	21	Negro
113206601	65	39	5,25	22	19	29	25	24	28	Negro
113208601	80	43	5,25	20	22	26	30	24	31	Negro
113210601	100	52	8	25	28	32	40	25	34	Negro
113212601	125	64	8	25	28	32	40	25	43	Negro
113215601	150	82	10	30	35	50	50	30	57	Negro
113217601	175	84	10	30	35	50	50	30	64	Negro
113220601	200	86	10	30	35	50	50	30	64	Negro

Núcleo de hierro tratado.
PF: Resina fenólica negra FS 31 DIN 7708.

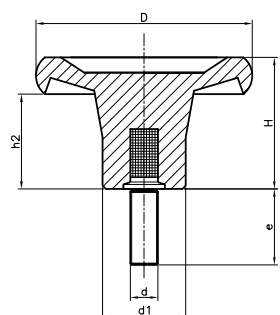
1132Sa VOLANTE EUROPEO CON NÚCLEO Y ASIENTO PARA MANILLA



Código	D	H	d	e	d2	h4	d1	h	h1	d5	Color
113210651	100	52	8	25	28	32	40	25	34	M6	Negro
113212651	125	64	8	25	28	32	40	25	43	M8	Negro
113215651	150	82	10	30	35	50	50	30	57	M10	Negro
113217651	175	84	10	30	35	50	50	30	64	M10	Negro
113220651	200	86	10	30	35	50	50	30	64	M12	Negro

Núcleo de hierro tratado.
Asiento roscado para manillas fijas y giratorias códigos 1141, 1136 y 1137.
PF: Resina fenólica negra FS 31 DIN 7708.

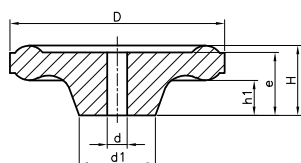
1132T VOLANTE EUROPEO CON ESIPIGA ROSCADA



Código	D	H	d	e	d1	h2	Color
113204501	45	26	M8	27	20	16	Negro
113206506	65	30	M10	33	25	19	Negro
113208502	80	37	M12	40	30	24	Negro

Espiga roscada de hierro tratado.
PF: Resina fenólica negra FS 31 DIN 7708.

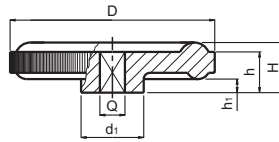
1173 MANDO TALADRO Q



Código	D	H	d	e	d1	h1	Color
117335201	35	15	5x5	13	13	9	Negro
117350201	50	22	7x7	17	21	10	Negro
117361201	61	20	7x7	18	21	10	Negro
117371201	71	24	7x7	22	27	12	Negro
117371202	71	24	8x8	22	27	12	Negro

Agujero cuadrado.
PF: Resina fenólica negra FS 31 DIN 7708.

1174 MANDO CALEFACCIÓN

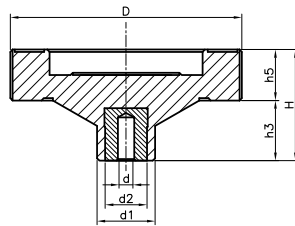


Código	D	H	Q	h	d1	h1	Color
117449201	49	12	6	8	15	-	Negro
117456201	56	15	7	11,5	20	5	Negro

Q = Agujero cuadrado.

PF: Resina fenólica negra FS 31 DIN 7708.

1183H MANDO SIX CON CASQUILLO LISO

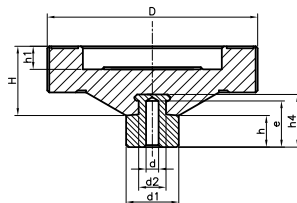
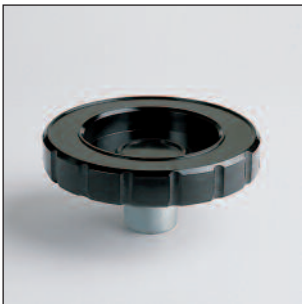


Código	D	H	d	d1	d2	h5	h3	Color
118306301	65	36	5,25	25	18	15	22	Negro
118308301	80	38	5,25	25	18	16	22	Negro

Casquillo liso de hierro tratado.

PF: Resina fenólica negra FS 31 DIN 7708.

1183S MANDO SIX CON NÚCLEO

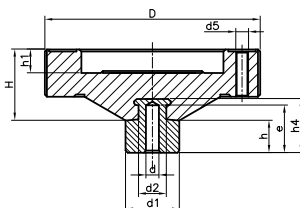


Código	D	H	d	d1	d2	e	h1	h4	h	Color
118306601	65	30	5,25	25	19	15	10	29	15	Negro
118308601	80	30	5,25	25	19	15	10	29	15	Negro
118310601	100	33	5,25	25	19	15	11	29	15	Negro
118313601	130	33	5,25	30	20	20	11	26	25	Negro

Núcleo de hierro tratado.

PF: Resina fenólica negra FS 31 DIN 7708.

1183Sa MANDO SIX CON NÚCLEO Y ASIENTO PARA MANILLA



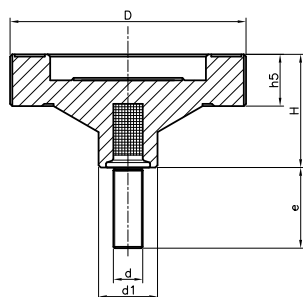
Código	D	H	d	d1	d2	d5	e	h1	h4	h	Color
118310651	100	33	5,25	25	19	M6	15	11	29	15	Negro
118313651	130	33	5,25	30	20	M8	20	11	26	25	Negro

Núcleo de hierro tratado.

Asiento roscado para manillas fijas y giratorias
códigos 1141, 1136 y 1137.

PF: Resina fenólica negra FS 31 DIN 7708.

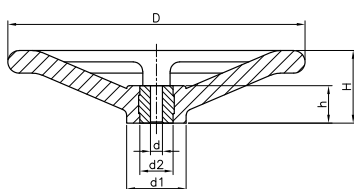
1183T MANDO SIX CON ESPIGA ROSCADA



Código	D	H	d	e	d1	h5	Color
118306501	65	37	M10	33	25	15	Negro
118308502	80	38	M12	40	25	16	Negro

Espiga roscada de hierro tratado.
PF: Resina fenólica negra FS 31 DIN 7708.

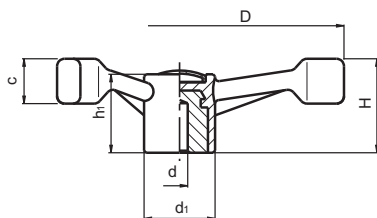
1184D* VOLANTE VÁLVULA



Código	D	H	d1	d	d2	h	Color
118412401	128	38	30	10	20	21	Negro
118415401	150	61	34	10	25	31	Negro
118416401	160	50	35	10	25	31	Negro
118420401	200	54	48	10	25	31	Negro
118425401	250	61	50	10	25	31	Negro

Núcleo pasante de hierro tratado.
PF: Resina fenólica negra FS 31 DIN 7708.

4713 VOLANTE 3 BRAZOS CON CASQUILLO LISO



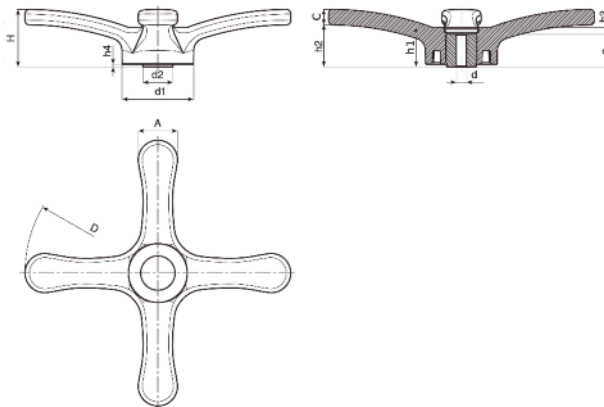
Código	D	H	h1	d1	d	dm	c	Color	Tapón
471314301	137	45	39,5	38	8	22	23	Negro	Gris
471318301	177	56	42,5	38	8	22	24	Negro	Gris
471322301	221	61	46	38	8	22	28	Negro	Gris

Casquillo liso pasante cincado.
PA: Poliamida negra reforzada.
Tapón central de color gris RAL 7035.
dm=diámetro máximo a mecanizar el casquillo central.
Sobre pedido podemos suministrar el tapón en diferentes colores.
Para cantidades mínimas podemos suministrar el casquillo central roscado o con chavetero.

4730H VOLANTE 4 BRAZOS CON CASQUILLO LISO

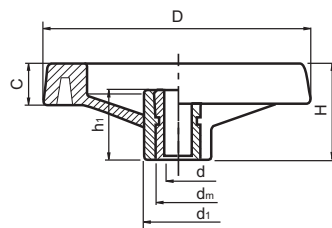


Código	D	H	h1	h4	h2	h3	e	d1	d	dm	d2	C	A	Color	Tapón	
473031301	308	66	45,5	3	46	7,5	38	83	8	H11	26	35,5	20	45,5	Negro	Gris



Casquillo liso pasante cincado.
 PA: Poliamida reforzada negra.
 Tapón central de color gris RAL 7035.
 dm=diámetro máximo a mecanizar el casquillo central.
 Sobre pedido podemos suministrar el tapón en diferentes colores.
 Para cantidades mínimas podemos suministrar el casquillo central roscado o con chavetero.

4731D* VOLANTE 2R CON CASQUILLO LISO



Código	D	H	d1	C	h1	d	dm	Color	Tapón
473108301	80	34	24,5	14	26	5	12	Negro	Gris
473110301	99	43	28	16	33	5	16	Negro	Gris
473113301	129	50	32	20	36	5	18	Negro	Gris
473116301	159	57	40	24	40,5	8	22	Negro	Gris
473120301	198	61,5	51	28	39,5	8	22	Negro	Gris
473125301	252	70	55,5	32	47	8	28	Negro	Gris
473135301	346	80	67,5	37	49,5	8	30	Negro	Gris

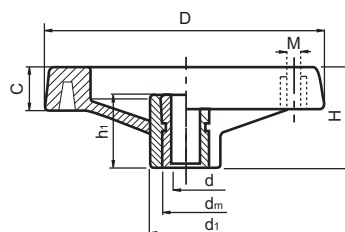
Casquillo liso pasante cincado.
 PA: Poliamida negra reforzada.
 Tapón central de color gris RAL 7035.
 dm=diámetro máximo a mecanizar el casquillo central.

4731D*a VOLANTE 2R CON CASQUILLO LISO Y ASIENTO PARA MANILLA



Código	D	H	M	d1	C	h1	d	dm	Color	Tapón
473108701	80	34	M6	24,5	14	26	5	12	Negro	Gris
473110701	99	43	M6	28	16	33	5	16	Negro	Gris
473113701	129	50	M8	32	20	36	5	18	Negro	Gris
473116701	159	57	M8	40	24	40,5	8	22	Negro	Gris
473120701	198	61,5	M8	51	28	39,5	8	22	Negro	Gris
473125702	252	70	M10	55,5	32	47	8	28	Negro	Gris
473135701	346	80	M10	67,5	37	49,5	8	30	Negro	Gris

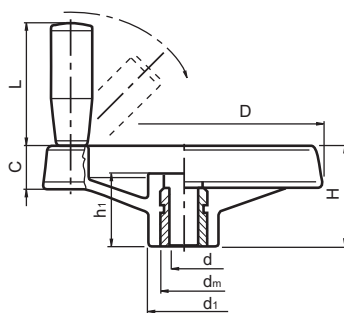
Casquillo liso pasante cincado.
 PA: Poliamida negra reforzada.
 Tapón central de color gris RAL 7035.
 dm=diámetro máximo a mecanizar el casquillo central.
 M= Asiento roscado para manillas modelos 4733, 4734 y 4735 (no incluidas).



4731Dm VOLANTE 2R CON CASQUILLO LISO Y MANILLA PLEGABLE

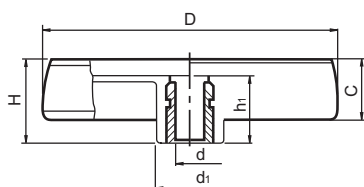


Código	D	H	d1	C	h1	d	dm	L	Color	Tapón
473113801	129	53	32	23	32	5	18	58	Negro	Gris
473116801	159	55	40	24	33,5	5	22	71	Negro	Gris
473135801	346	80	67,5	37	49,5	8	30	64	Negro	Gris



Casquillo liso pasante cincado.
PA: Poliamida negra reforzada.
Tapón central de color gris RAL 7035.
dm=diámetro máximo a mecanizar el casquillo central.
Manilla plegable montada en el volante.

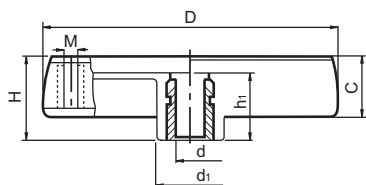
4732D* VOLANTE MACIZO CON CASQUILLO LISO



Código	D	H	d1	C	h1	d	dm	Color	Tapón
473208301	81	33	25	17	29	5	12	Negro	Gris
473210301	100	39	30	20,5	34	5	16	Negro	Gris
473212301	125	44	36	24	37	5	18	Negro	Gris
473215301	150	54	38	29	44	8	22	Negro	Gris
473217301	173	57	40	31,5	47	8	22	Negro	Gris
473220301	202	59	44	35	49	8	28	Negro	Gris
473225301	249	68	59	39	58	8	28	Negro	Gris

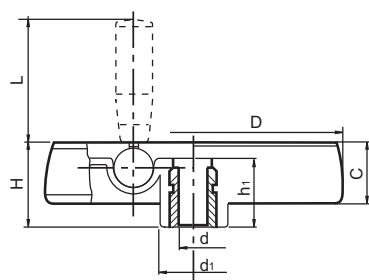
Casquillo liso pasante cincado.
PA: Poliamida negra reforzada.
Tapón central de color gris RAL 7035.
dm=diámetro máximo a mecanizar el casquillo central.

4732D* a VOLANTE MACIZO CON CASQUILLO LISO Y ASIENTO PARA MANILLA



Código	D	H	d1	C	h1	d	M	dm	Color	Tapón
473208701	81	33	25	17	29	5	M6	12	Negro	Gris
473210701	100	39	30	20,5	34	5	M6	16	Negro	Gris
473212701	125	44	36	24	37	5	M8	18	Negro	Gris
473215701	150	54	38	29	44	8	M10	22	Negro	Gris
473217701	173	57	40	31,5	47	8	M10	22	Negro	Gris
473220701	202	59	44	35	49	8	M10	28	Negro	Gris
473225701	249	68	59	39	58	8	M10	28	Negro	Gris

Casquillo liso pasante cincado.
PA: Poliamida negra reforzada.
Tapón central de color gris RAL 7035.
dm=diámetro máximo a mecanizar el casquillo central.
M= Asiento roscado para manillas modelos 4733, 4734 y 4735 (no incluidas).

4732D*mp**VOLANTE MACIZO CON CASQUILLO LISO Y MANILLA PLEGABLE**

Código	D	H	d1	C	h1	d	dm	L	Color	Tapón
*473208781	80	33	25	18	29	5	12	38	Negro	Gris
*473210781	100	42	30	24	36	5	16	48	Negro	Gris
473212781	124	48	36	26,5	40	5	18	38	Negro	Gris
473215781	149	53	38	28,5	44	8	22	58	Negro	Gris
473217781	174	58	40	33,5	48	8	28	80	Negro	Gris
473220781	198	63	44	38,5	53	8	28	90	Negro	Gris
473225781	250	67	60	38	58	8	28	90	Negro	Gris

* Extremo de la manilla plegado sobre el centro del volante.

Casquillo liso pasante cincado.

PA: Poliamida negra reforzada.

Tapón central de color gris RAL 7035.

dm=diámetro máximo a mecanizar el casquillo central.

Manilla plegable montada en el volante.